



Projet de mutualisation de la logistique pour l'approvisionnement alimentaire urbain sur Marseille

HACKATHON



Groupe 2



INTRODUCTION

LIVRAZOU		
Social	Economique	Ecologique
Renforcer une alimentation équilibré pour tous Renforcer la solidarité et la citoyenneté	Défendre un modèle d'insertion local	Réduire l'impact environnemental de la logistique urbaine

Dans quelle mesure les solutions numériques peuvent accompagner le pilotage de la mutualisation logistique sur les aspects environnementaux ?

SOMMAIRE

01.

Modélisation des flux informationnels
Origines du processus

02.

Cartographie
Origines du processus

03.

Amont
Origines du processus

04.

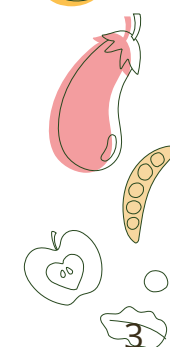
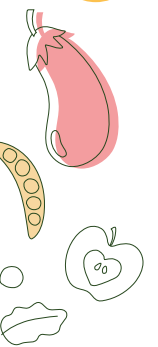
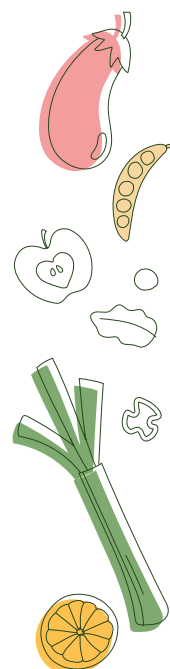
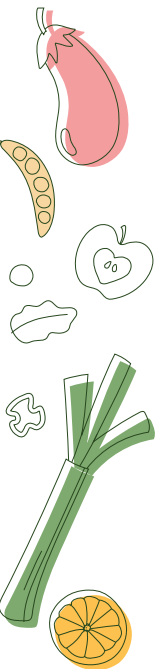
Hub
Entrepôt
LIVRAZOU

05.

Aval
Fin du processus

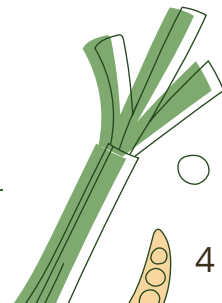
06.

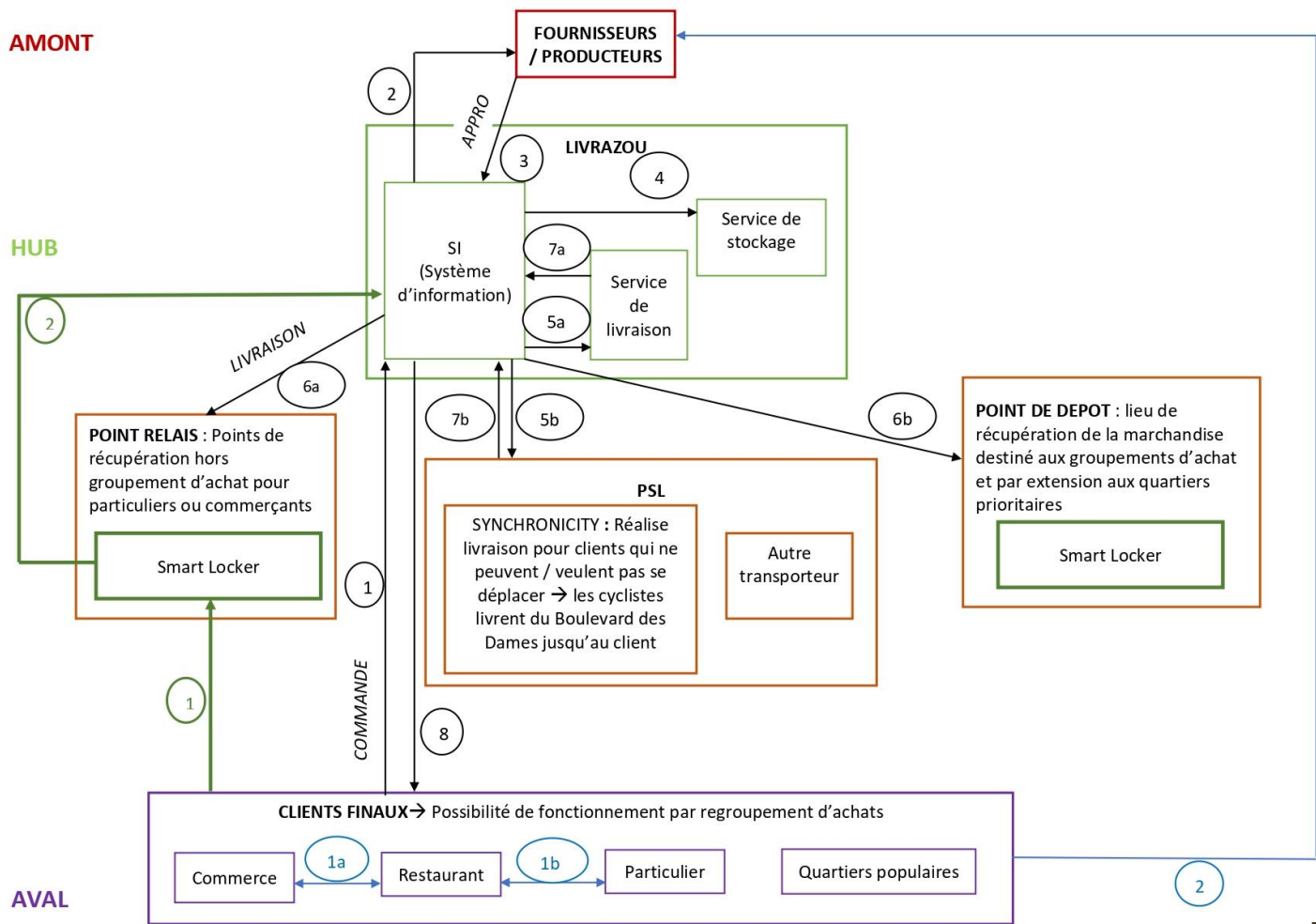
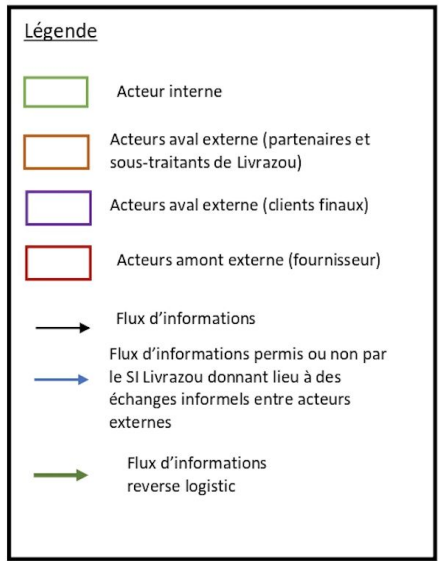
Etapes de digitalisation
3 paliers



1. Modélisation des flux informationnels

Représentation des flux
d'informations entre Livrazou et
ses partenaires

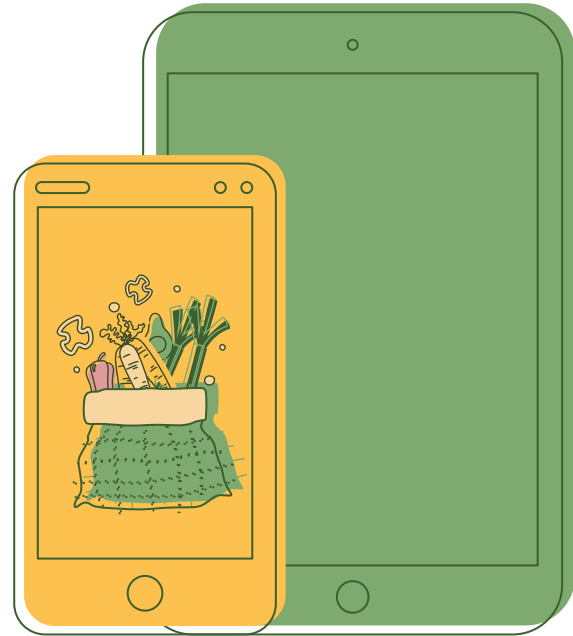


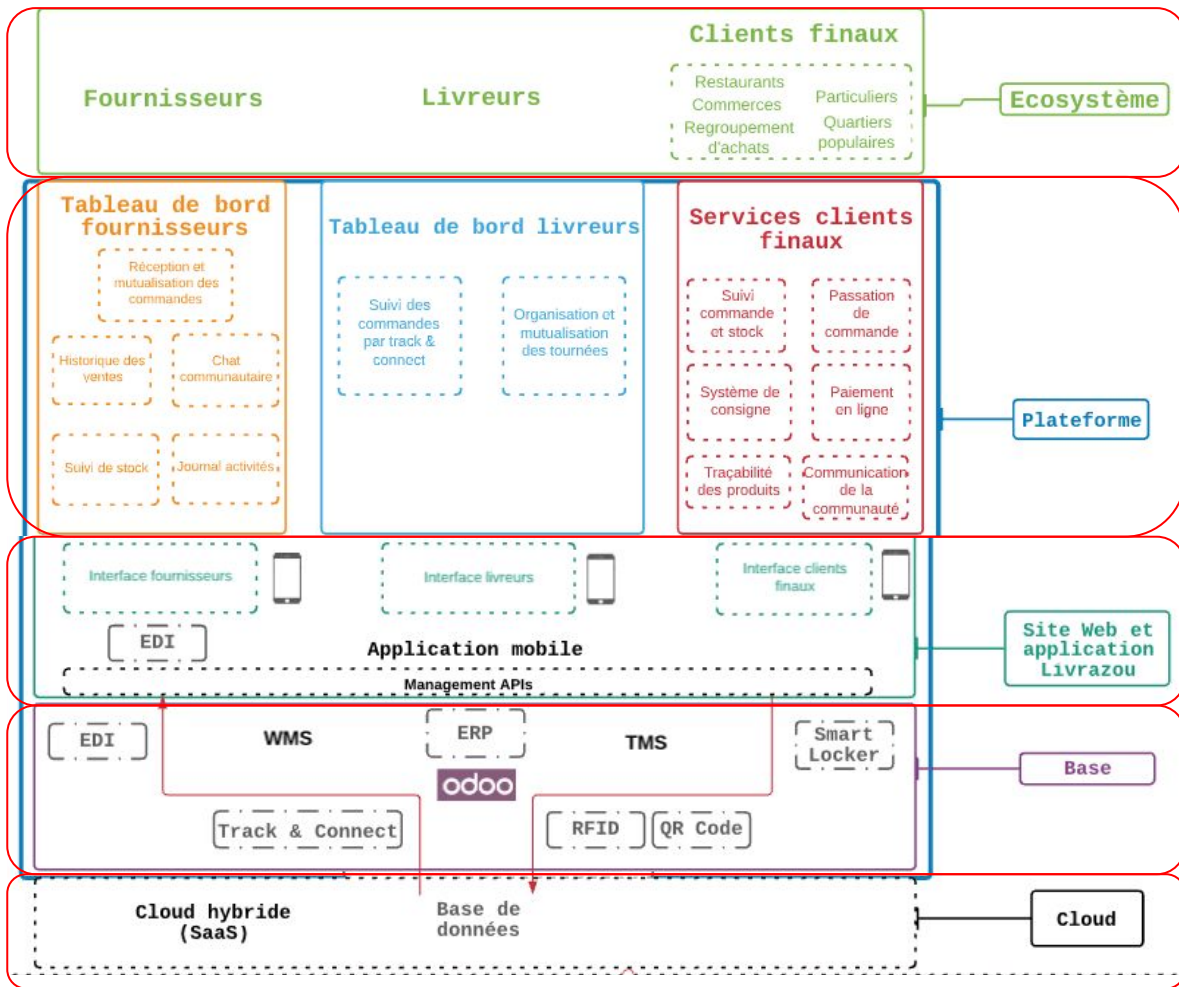


2. Cartographie de la solution digitale Livrazou

La plateforme de Livrazou

Représentation de la
solution digitale pour
Livrazou





3. Amont

**Partie du
processus qui se
situe aux origines**

Du champs à l'entrepôt



Fonctionnalités assurées par LIVRAZOU pour les fournisseurs

SEC

Evaluation du niveau de stock en temps réel

FRAIS

Planification du réappro. grâce aux prévisions

Plateforme digitale

Interface fonctionnel avec un tableau de bord

Mutualisation de transport en amont du HUB

Gestion des relations avec des clients finaux

Suivi de livraisons jusqu'aux clients finaux

HUB

Expertise technique en distribution

Optimisation de la gestion de la saisonnalité

Externalisation de la livraison du dernier km

SEC

Délocalisation stockage et optimisation tournées

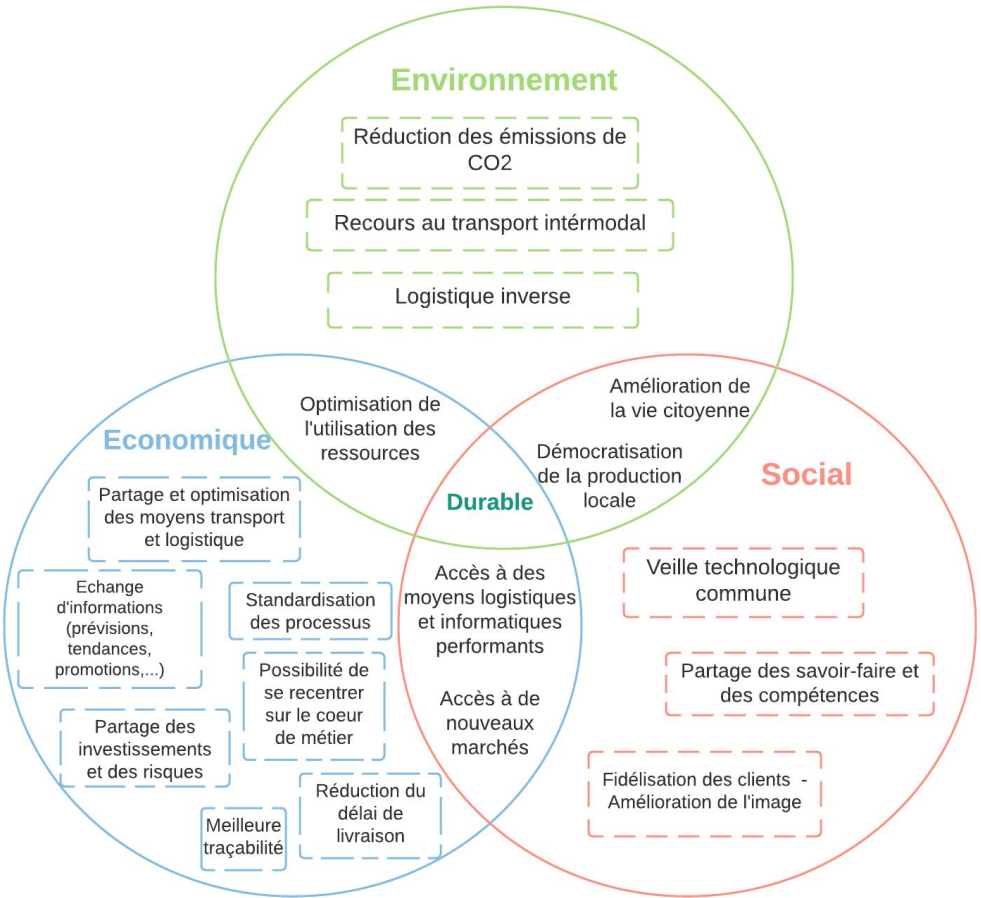
FRAIS

Tri, reconditionnement et préparation commandes avec cross-docking





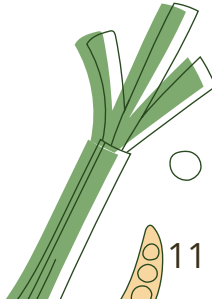
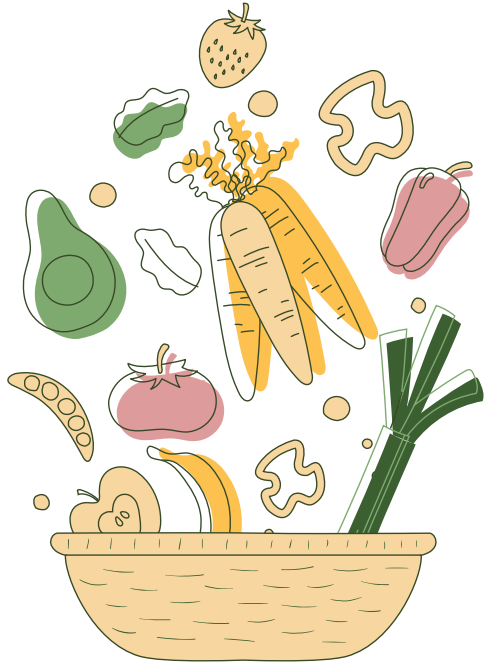
Quel est l'intérêt d'utiliser LIVRAZOU pour les fournisseurs?



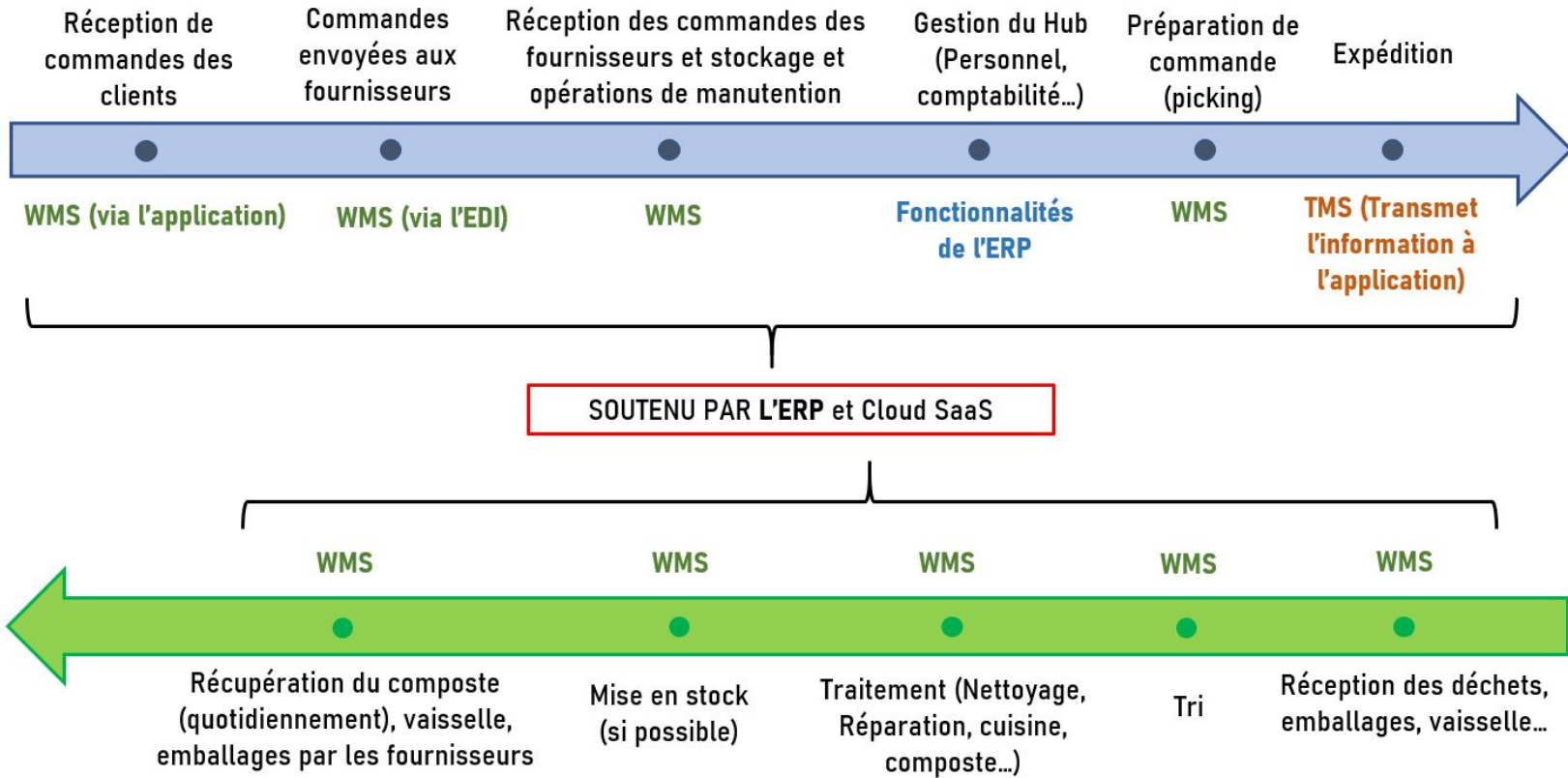
4. Hub

Partie centrale du processus

Entrepôt LIVRAZOU



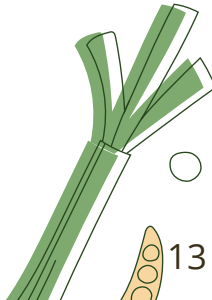
Flux transverses passant par le hub et flux reverse



5. Aval

**Partie du
processus qui se
situe à la fin**

De l'entrepôt à l'assiette



Fonctionnalités assurées par LIVRAZOU pour les clients

Plateforme digitale

Interface simple et fonctionnelle avec des étapes dans le processus de commande

Suivi de la commande et de la livraison

Livraison à la demande

Paiement en ligne

Mise à jour du stock en temps réel

Visibilité directe pour le client de la disponibilité des produits

Prise de commande facilitée

Lien direct entre le client et le fournisseur

Sélection des produits

Interface ergonomique

Pro

Planning de livraison spécifique

Contrat sur le long terme

Suivi de l'avancé de la commande en temps réel

Particulier

Groupement des achats via l'application

Produits en vrac avec des prix moins élevés

Produits régionaux de qualité

Choix des produits spécifiques

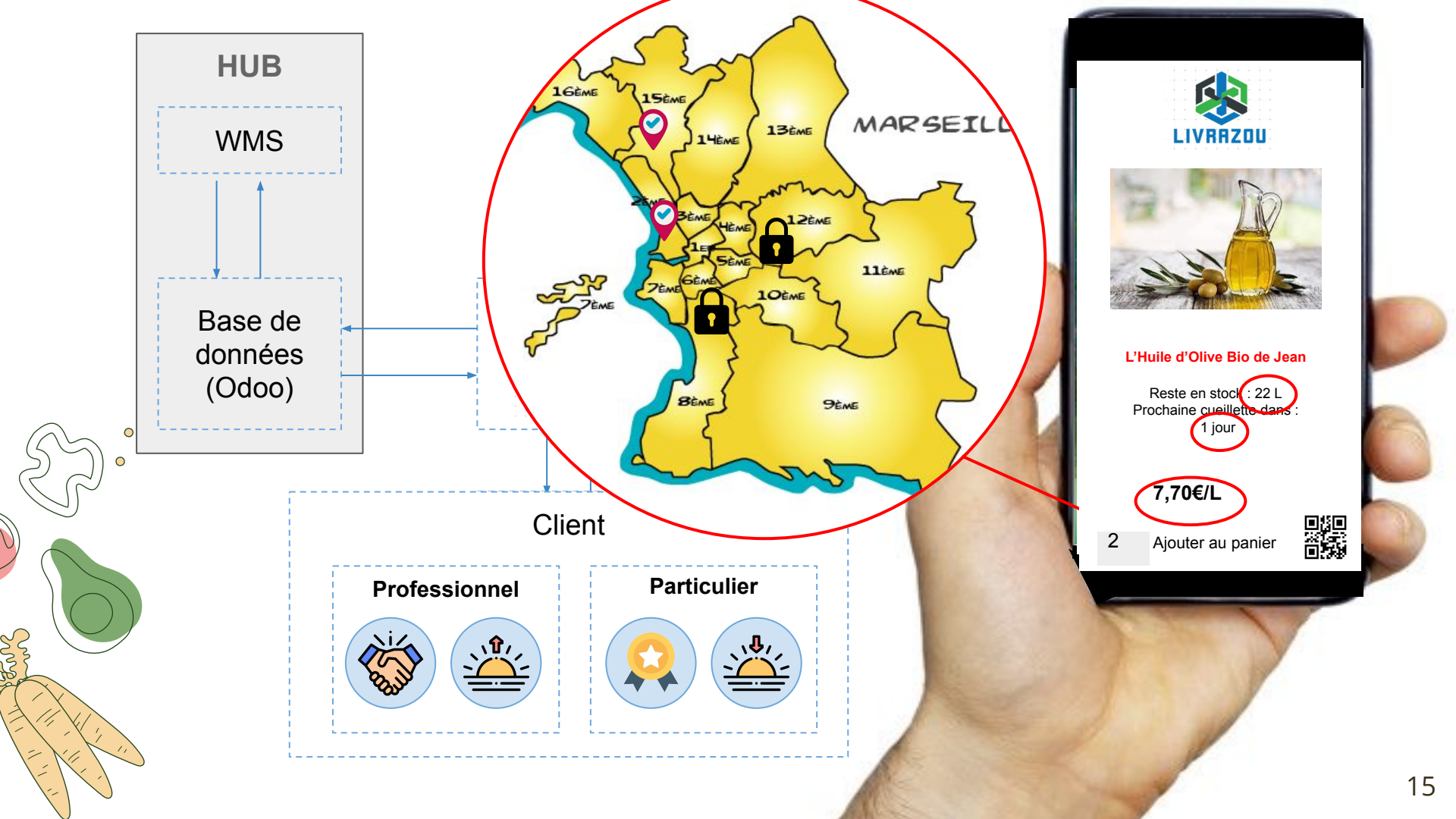
Livreur

Optimisation des parcours

Groupage

Paiment déporté



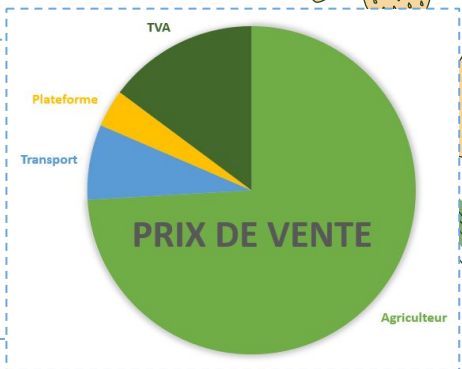


1



Les QR Code

Disponible sur l'application et sur les emballages.
Permet une transparence total du prix du produit.



2



Track & Connect

Permet la traçabilité total des produits et donne des informations sur l'avancement des livraisons en temps réel.

3



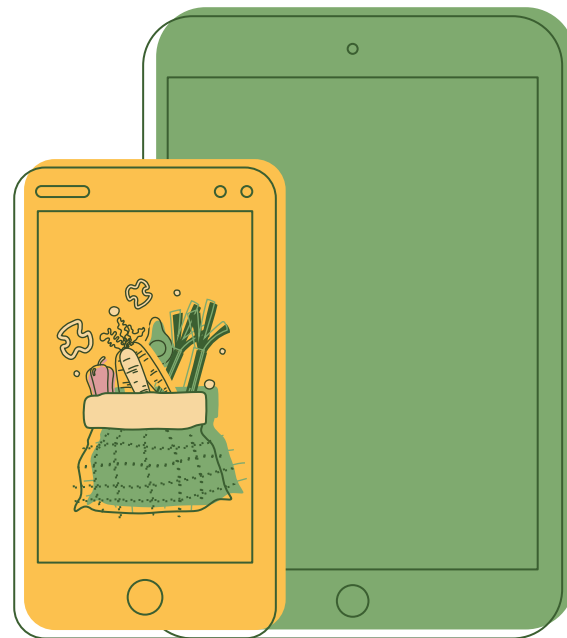
Reverse : Smart Locker & WMS

Couplage du WMS de Livrazou pour gérer les stocks et des Smart Locker pour simplifier le retour des consignes.

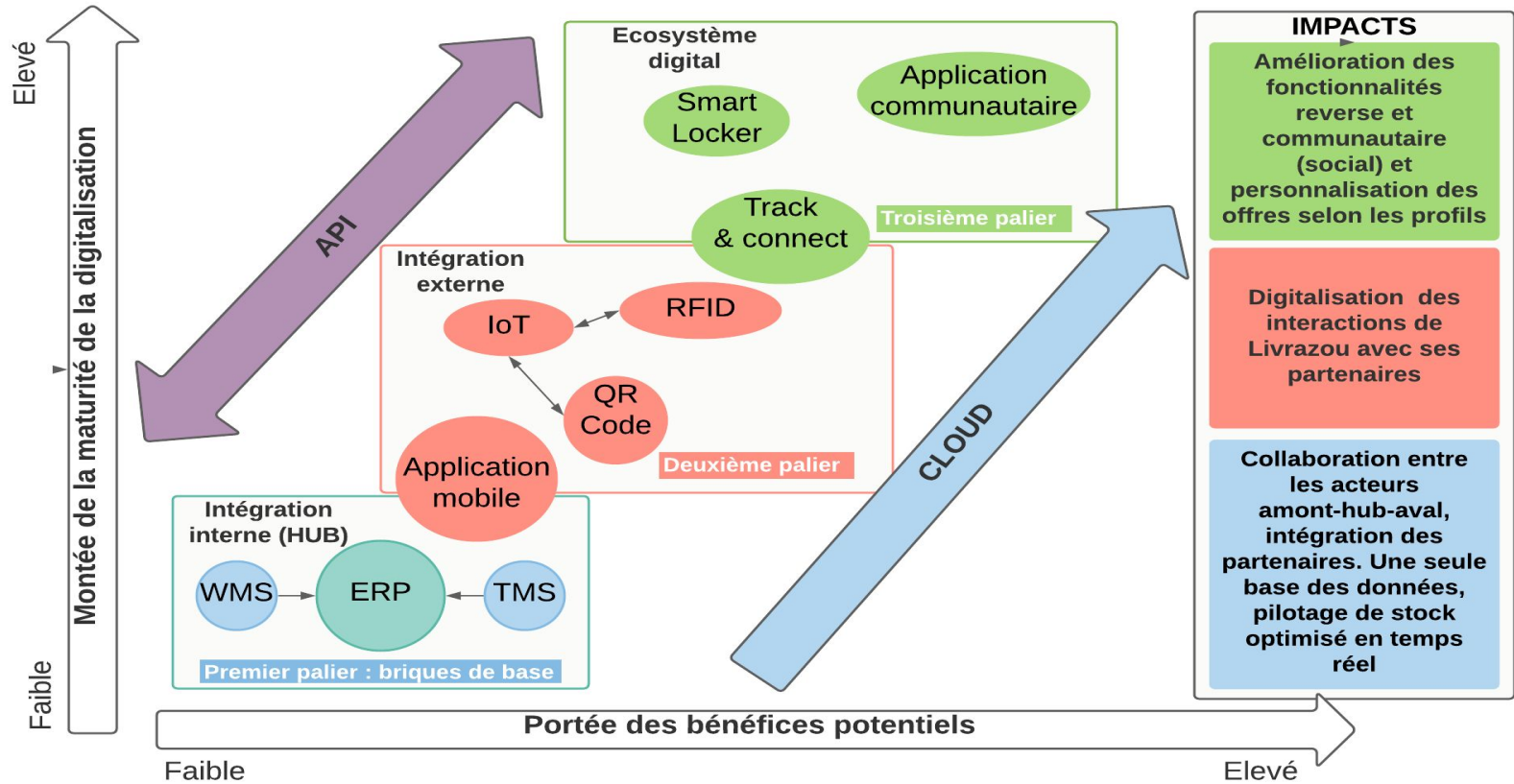
6. Solutions numériques

Mise en place des solutions

Étapes de digitalisation et impacts de la plateforme



Étapes de digitalisation de la plateforme



CONCLUSION

Personnalisation
de l'offre, sélection
unique

Limites
Coût d'investissement
de la solution

Accessibilité
N'importe quand,
n'importe où

**Mutualisation
Responsable &
Durable**

Instantanéité
Partage des
informations en
temps réel

Prévisions
Visibilité sur la
demande et
les stocks



odoo





Merci de votre écoute